

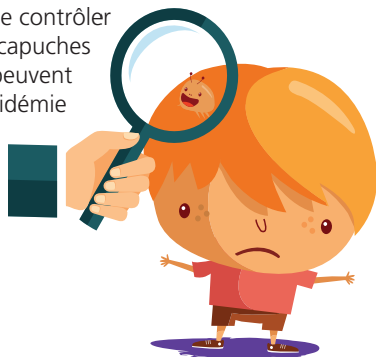


**OUF,
DÉBARRASSÉ !**

**ÉTAPE 3 :
ATTENTION, ON NE RELÂCHE
PAS LA SURVEILLANCE TANT
QUE L'ÉPIDÉMIE EST LÀ !**

**SURVEILLEZ RÉGULIÈREMENT
LA TÊTE DE VOS ENFANTS.**

Il ne faut pas oublier de contrôler les bonnets, foulards, capuches et taies d'oreiller, qui peuvent être vecteurs d'une épidémie de poux.



**VOUS POUVEZ UTILISER DES PRODUITS
TRAITANTS À TITRE PRÉVENTIF**

Remplacez le shampoing habituel de votre enfant par un shampoing traitant anti-poux, qui peut éventuellement être enrichi en huile essentielle de lavande ou utilisez un produit qui protégera de l'infestation pendant la journée.

Demandez conseil à votre pharmacien !

**CERTAINS PRODUITS PEUVENT ÊTRE 2 EN 1,
TRAITER PUIS PROTÉGER.**

**LES POUX,
UN FLÉAU QU'IL FAUT
ENDIGUER RAPIDEMENT !**

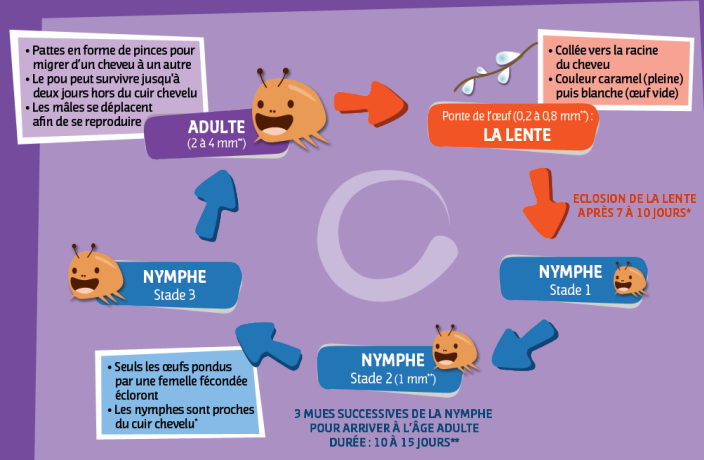
Le pou femelle accroche ses œufs, appelés LENTES, à l'aide d'une colle qu'elle produit : la spumaline, à la racine du cheveu.

Survient ensuite **l'éclosion et la croissance** des "bébés poux", appelés aussi Nymphes. Le pou passe par 3 stades nymphaux et donc 3 mues successives. Il arrive à maturité en environ 7 à 10 jours.

Alors adultes, les poux sont capables de se reproduire et de pondre de nouveaux œufs à leur tour, jusqu'à leur mort, au bout de 30 à 40 jours.

CYCLE DE VIE DU POU

Le cycle de vie du pou peut durer jusqu'à 36 jours*
Les femelles fécondées pondent entre 5 et 10 oeufs par jours**



Sources : *Office régional de la santé de winnipeg / **Ameli.fr



HALTEAUXPOUX.FR

Lotion CINQ SUR CINQ® ANTI POUX ET LENTES et Shampoing NATURA™ CINQ SUR CINQ® ANTI POUX ET LENTES. Dispositifs médicaux de classe I, produits de santé réglementés qui portent, au titre de cette réglementation, le marquage CE. Fabricant Laboratoire Polidis. Shampoing NATURA™ CINQ SUR CINQ® ANTI POUX ET LENTES À L'HUILE ESSENTIELLE DE LAVANDE BIO*. Dispositif médical de classe I, produit de santé réglementé qui porte au titre de cette réglementation, le marquage CE. Fabricant Solvirex. *Huile essentielle de lavande issue de l'agriculture biologique. Mousse NATURA™ CINQ SUR CINQ® ANTI POUX ET LENTES. Dispositif médical de classe I, produit de santé réglementé qui porte au titre de cette réglementation, le marquage CE. Fabricant Simbdeo GmbH. Lire attentivement les notices. Demandez conseil à votre pharmacien.

**LES POUX
ARRIVENT,
NE LES LAISSEZ
PAS VOUS
ENVAHIR !**



HALTEAUXPOUX.FR

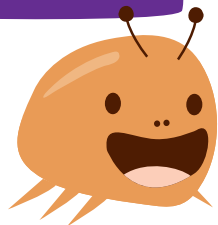
en partenariat avec 5/5 anti poux et lentes

LES POUX SONT À L'ÉCOLE ?

AH ! ILS SONT LÀ !

ÉTAPE 1 : DÉTECTEZ POUR RÉAGIR AU MIEUX !

Le premier indice d'alerte est la démangeaison répétée dans certaines zones du cuir chevelu, notamment les tempes, la nuque et autour des oreilles.



VOTRE ENFANT SE GRATTE ?

Il ne vous reste qu'à confirmer la présence des poux.

En cas d'infection débutante, il sera plus simple d'identifier les lentes (fixes) que les poux (qui se déplacent vite et sont encore peu nombreux).

On retrouve généralement moins de 20 poux sur une tête infestée, d'où l'importance d'un examen attentif.

Pour cela, **une seule solution : passer le peigne à poux à leur recherche.**

COMMENT PEIGNER UNE CHEVELURE INFESTÉE POUR DÉTECTER LA PRÉSENCE DE POUX ET DE LENTES ?

Humidifiez la chevelure de votre enfant.

Les poux et les lentes seront alors plus faciles à dénicher.

Sur cheveux longs : divisez les cheveux en plusieurs zones et commencez à peigner à partir du sommet de la tête.

Passez le peigne mèche par mèche. Descendez progressivement vers la nuque jusqu'à la pointe des cheveux. Pendant que vous progressez, séparez les cheveux que vous avez déjà inspectés des autres en les fixant avec des barrettes ou des élastiques.

Sur cheveux courts : passez le peigne à poux à partir de la nuque jusqu'au dessus de la tête en grattant le cuir chevelu et en faisant glisser le peigne de la racine à la pointe des cheveux, et ce tout autour de la tête. Inspectez tout "objet suspect" qui se déposerait sur le peigne. Validez votre diagnostic sous une bonne lumière. Utilisez une loupe si besoin. Bien laver le peigne à l'eau chaude et au savon puis le désinfecter, tout comme vos mains.

ÉTAPE 2 : JE PRENDS LES CHOSES EN MAIN !

Maintenant, les produits à action mécanique étouffent et déshydratent les poux. Sans insecticide neurotoxique, ils sont doux pour les enfants et les poux ne peuvent plus développer de résistance au traitement. Encore faut-il bien le choisir !

PRIVILÉGIEZ DES QUALITÉS QUI VOUS SIMPLIFIERONT LA VIE :

un applicateur pour répartir facilement le produit, même dans les chevelures épaisses et une galénique adaptée, facile à appliquer mais surtout à rincer !



Maman pressée ?

Faire un shampoing dans le bain et le laisser poser 15 min, même avec un enfant turbulent, jouable, non ?



Maman nature ?

Pourquoi ne pas choisir un shampoing au principe actif naturel et à l'huile essentielle de lavande bio ?



Maman exigeante ?

Une petite fille aux cheveux long ? L'idéal, un traitement qui agit pendant que votre enfant dort et contenant des agents démêlants pour faciliter le peignage.



Maman à bout ?

Vous cherchez la simplicité ? Une mousse sans rinçage existe : appliquez, laissez votre enfant partir à l'école et ne rincez que le soir. Pratique, on peut aussi l'utiliser en prévention de la réinfestation.

PENSEZ AUSSI À TRAITER TOUTE LA FAMILLE ET À NETTOYER TOUT CE QUI A PU ÊTRE EN CONTACT AVEC LES TÊTES !



Habits, bonnets et écharpes, linge de lit, oreillers, doudous... Lavez les textiles qui peuvent passer à la **machine à plus de 60°C** et si les textiles le permettent, utilisez aussi un sèche-linge à forte température.



Canapés, tapis, sièges auto... Passez l'aspirateur là où les poux auraient pu se nicher. Le poux ne peut survivre longtemps hors du cuir chevelu.

Isolez pendant 2 à 3 jours les grosses pièces que vous ne pouvez pas passer à la machine avec un drap que vous passerez ensuite à la machine.

Retrouvez plus d'informations sur halteauxpoux.fr et n'hésitez pas à demander conseil à votre pharmacien.